

Élve-fogó rágcsálócsapdák használati útmutatói – Csapdashop.hu

Köszönjük, hogy a Csapdashop.hu-t választotta! A *Sikerese patkánycsapdázás - Útmutató* átolvasását javasoljuk, hiszen rengeteg hasznos tippel és információval segíti a hatékony csapdázást. Kérjük, tekintse át az alábbi tartalomjegyzéket, keresse ki az Ön által vásárolt patkánycsapdát, és kattintson a megfelelő linkre a részletes útmutatóért!

Tartalomjegyzék

Élve-fogó rágcsálócsapdák használati útmutatói – Csapdashop.hu.....	1
Sikerese patkánycsapdázás - Útmutató a Csapdashop.hu-tól.....	2
Élvefogó patkánycsapda – kétajtós – 43 cm.....	4
Élvefogó patkánycsapda – egyajtós – 28 cm.....	6
Élvefogó patkánycsapda – íves, prémium 33 és 40cm.....	8
Élvefogó patkánycsapda – egyajtós 40 cm.....	9
Élvefogó patkánycsapda – kétajtós zöld 50cm.....	10
Élvefogó egér-és patkánycsapda – egyajtós 12,27,50cm.....	11
Élvefogó patkánycsapda – csoportos 50x25x25.....	12
Állatcsapda 100x17x17cm és 60x17x17 cm, 2 bemenet, horganyzott, zöld.....	13
Élvefogó patkánycsapda 40 cm íves.....	14



Sikeres patkánycsapdázás - Útmutató a Csapdashop.hu-tól

A patkányok nem csupán kellemetlen látogatók, hanem komoly károkat is okozhatnak otthonában vagy üzletében. A hatékony patkányirtás kulcsa a rágcsálók viselkedésének megértésében és a megfelelő csapdázási módszerek alkalmazásában rejlik. Összegyűjtöttük a legfontosabb tudnivalókat, hogy segítsük Önt a sikeres patkányirtásban.

1. Ismerje meg a patkányok viselkedését

- **Neofóbia:** A patkányok tartózkodnak az új dolgoktól, félnek az ismeretlentől. Ezért fontos a türelem és a fokozatos hozzászoktatás a csapdához.
- **Vonulási útvonalak:** A patkányok előszeretettel közlekednek falak mentén, búvóhelyeken, táplálékforrások közelében. A csapdákat is ezeken a területeken érdemes elhelyezni.
- **Fészeképítő ösztön:** A patkányok folyamatosan gyűjtik a fészeképítéshez szükséges anyagokat. Ezt az ösztönt kihasználhatjuk a csapdázás során.

2. Válassza ki a megfelelő csalétket

A csalétek kiválasztása kulcsfontosságú a sikeres csapdázáshoz. A patkányok meglepően válogatósak lehetnek, ezért érdemes többféle csalit kipróbálni és kombinálni.

- **Hatékony csalétkek:**
 - Magas energiatartalmú magvak (napraforgó, tökmag), diófélék (mogyoró, dió)
 - Mogyoróvaj, mogyorókrém
 - Szárított és friss gyümölcsök
 - Hús, hal
 - Kutya- vagy macskatáp
 - Vanília aroma/cukor hatásfokozásra
- **Fészkelőanyagok:**
 - Puha papír, karton
 - Pamut, textildarabok
 - Szigetelőanyagok (üveggyapot)
 - Száraz növényi rostok

Tipp: Kombinálja a zsíros ételeket a fészkelőanyagokkal, így két alapvető ösztönre is hat egyszerre!

Fontos:

- Használjon kesztyűt a csali kezeléséhez, hogy ne maradjon emberi szag a csalétken!
- A túl sok csalétek kontraproduktív hatású!
- A dohos, penészes csalétket cserélje frissekre!

Az élve-fogó csapdák használatát segítő videóink elérhetőek **YouTube** csatornánkon:

youtube.com/@Csapdashop



- Ügyeljen a megfelelő rögzítésre, hogy ne tudják a patkányok elrabolni a csalit a csapda aktiválása nélkül!

3. Helyezze ki a csapdát szakszerűen

- **Optimális elhelyezés:**
 - Falak mentén, 2-3 centiméter távolságra
 - Gyengén megvilágított területeken
 - A patkányok által használt útvonalakon
 - Élelmiszerforrások, búvóhelyek közelében
 - Kerülje a helyiség közepét!
- **Álcázás:** Rejtse a csapdát természetes anyagokkal (levelek, fű, ágak), hogy beleolvadjon a környezetébe!
- **Fokozatos megszoktatás:** A csapdát először csalétek nélkül helyezze ki, hogy a patkányok megszokják jelenlétét. Csak ezután élesítse a csapdát, miután látja, hogy a patkányok már látogatják a területet.

Fontos:

- Ellenőrizze naponta a csapdát, különösen élvefogó típusoknál!
- Élvefogó csapdáknál a csapóajtó, rudazat, biztosítószerkezet, retesz működését ne akadályozhassa semmi!
- A befogott patkányt biztonságos helyen (minimum 2km távolságra) engedje el!
- Fertőtlenítse alaposan a csapdát fogás után!

4. Leggyakoribb hibák, amiket kerülni kell

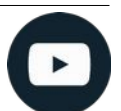
- **Nem megfelelő csalétek:** Legyen türelmes, kísérletezzen többféle csalival!
- **Helytelen elhelyezés:** A falak mentén, búvóhelyek közelében helyezze el a csapdákat!
- **Túl gyors csapdaaktiválás:** Hagyjon időt a patkányoknak, hogy megszokják a csapdát, mielőtt élesítené!
- **Nem megfelelő csapdatípus:** Vegye figyelembe a környezetet, a patkányprobléma mértékét, és személyes preferenciáit a csapda kiválasztásakor!
- **Türellem hiánya:** A patkányok intelligens állatok, ne várjon azonnali sikert!
- **Rendszeres ellenőrzés és karbantartás hiánya:** Ellenőrizze és tisztítsa rendszeresen a csapdákat!

5. További útmutatók és hasznos információk

A sikeres patkánycsapdázáshoz további, részletes útmutatókat és hasznos információkat talál a Csapdashop.hu weboldalán: [Patkánycsapdákkal kapcsolatos útmutatók ->](#)

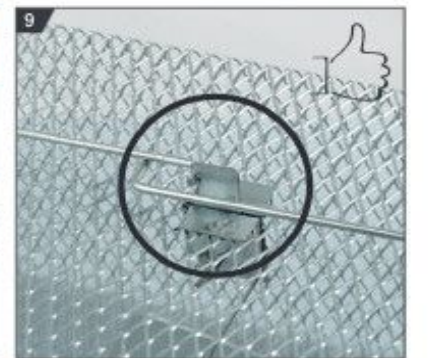
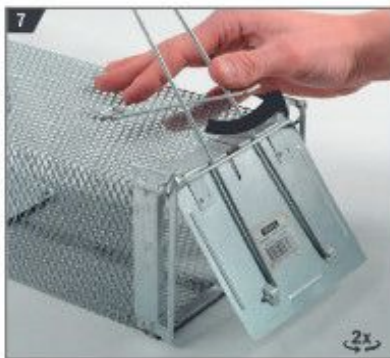
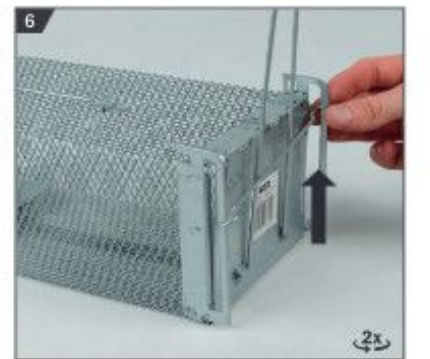
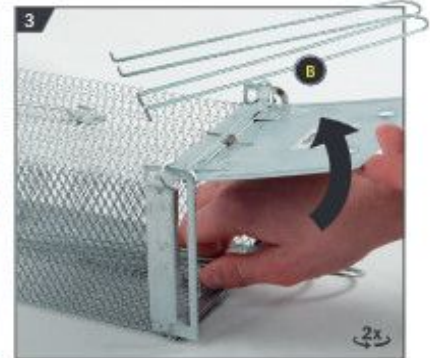
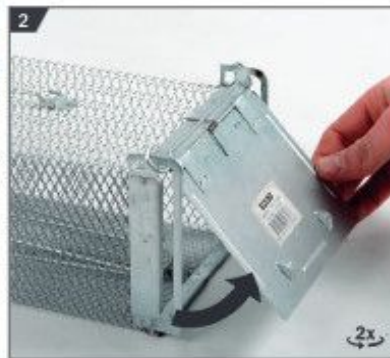
Az élve-fogó csapdák használatát segítő videóink elérhetőek **YouTube** csatornánkon:

youtube.com/@Csapdashop



Élvefogó patkánycsapda – kétajtós – 43 cm

Cikkszám: VK43-2



Az élve-fogó csapdák használatát segítő videóink elérhetőek **YouTube** csatornánkon:

youtube.com/@Csapdashop



Használati útmutató: A patkánycsapda közepén található csalitartó tálcára kell helyezni a csalétket. Ez egyben a csapdát működésbe hozó taposólemez is, mivel a patkány a csalétek megszerzése közben hozza működésbe a patkányfogó szerkezetet. A csapda elhelyezésének optimális módja: falak mentén, patkányok vonulási útjában, patkányok búvóhelyén, patkányok által gyakran látogatott területeken.
Üzembe helyezés:

1. Mindkét oldalon egyenként nyissa fel az ajtókat, majd helyezze el a füleket! (1-6. ábra)
2. A biztosító reteszt felemelve, hajtsa hátra az ajtót, és közben akassza be alá a biztosító rudat! (7-8. ábra)
3. Középen élesítse a csalitartó biztosítójához a két ajtót tartó rudat! (9. ábra)

Figyelmeztetés: Tartsa távol gyermekektől és háziállatoktól! Gondoskodjon róla, hogy nem célszervezet állatok ne férhessenek hozzá!

Felcsalítás:

Kétajtós patkánycsapda esetén a csalétek elhelyezés módja a csalétek csalétektartó lemezen való rögzítése!

A patkánycsapdába bármilyen csalétek megfelelő, ami az adott helyszínen bevált, de mi a következőket javasoljuk:

- Madáreledel magkeverék, vagy faggyúgolyós madáreleség
- Kutya/macskatáp
- Dió, vagy mogyoró
- Mogyorókrém/mogyoróvaj
- Friss hal (gyakran cserélni kell, viszont nagyon hatásos)
- Vaníliásukor, vagy vaníliaaroma hatásfokozásra
- Haszonállatok közelében az ott felhasznált táp

A különféle csalétket érdemes vegyíteni, vagy váltogatni is!

A csalétekből finoman, minimális mennyiségekkel (csak az illat kedvéért) kiépíthetünk egy útvonalat, ami a ketrec belsejébe vezet, így meghozva a patkány kedvét.

Érdemes az élvefogó patkánycsapdát beleolvasztani a környezetébe, pl. tűzifával körberakni, levelet szórni rá és a belsejébe, és bármi egyéb ötlet a helyszín adottságaira szabva.

Az igazán ínyenc, türelmes patkányfogóknak külön javasoljuk: pár napig (akár 1-2 hétig is) zárja össze a rudakat úgy, hogy a csapda ne legyen élesítve, de a patkány ugyanúgy be tudjon menni felvenni a csalétket. Hadd szokjon hozzá, hogy itt biztonságosan juthat táplálékhoz. Amikor már két-három alkalommal is elfogy a csaliból kisebb mennyiség, bátran élesíthető a fogó mechanika és biztos lesz a fogás!

Gyártó: OLBA (Hollandia)

Gyártási hely: Kína

Forgalmazó: Csapdashop.hu → Trapshop Kft.,
8797 Batyk, Fő utca 34.; iroda@csapdashop.hu

Tekintse meg videós útmutatónkat a QR kód beolvasásával:



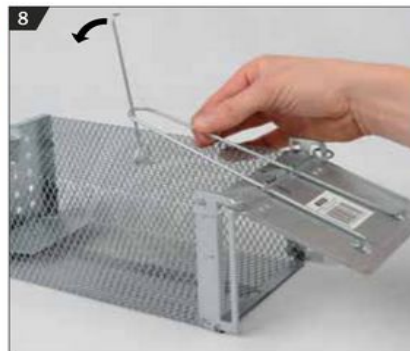
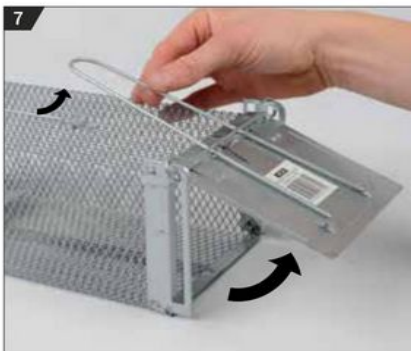
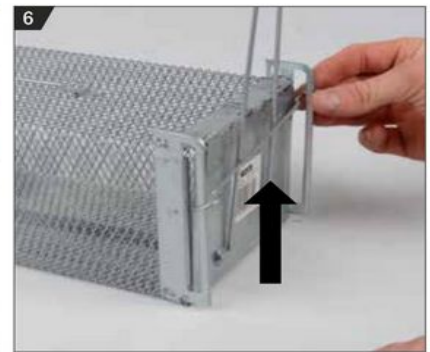
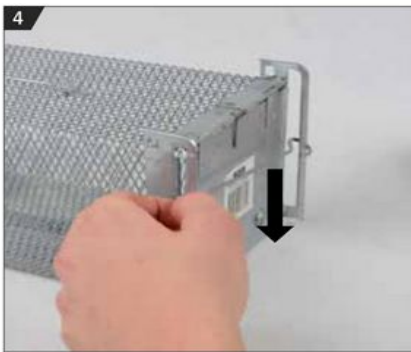
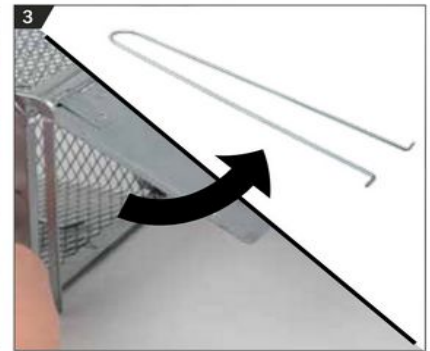
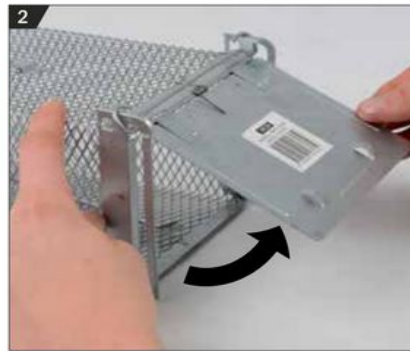
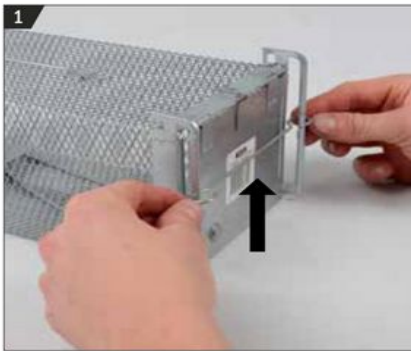
Az élve-fogó csapdák használatát segítő videóink elérhetőek **YouTube** csatornánkon:

youtube.com/@Csapdashop



Élvefogó patkánycsapda – egyajtós – 28 cm

Cikkszám: VK28



Az élve-fogó csapdák használatát segítő videóink elérhetőek **YouTube** csatornánkon:

youtube.com/@Csapdashop



Használati útmutató: A patkánycsapda végén található csalitartó tálcára kell helyezni a csalétket. Ez egyben a csapdát működésbe hozó taposólemez is, mivel a patkány a csalétek megszerzése közben hozza működésbe a patkányfogó szerkezetet. A csapda elhelyezésének optimális módja: falak mentén, patkányok vonulási útjában, patkányok búvóhelyén, patkányok által gyakran látogatott területeken.

Üzembe helyezés:

1. Nyissa fel az ajtót, majd helyezze el a füleket! (1-6. ábra)
2. A biztosító reteszt felemelve, hajtsa hátra az ajtót, és közben akassza be alá a biztosító rudat! (7-8. ábra)
3. Élesítse a csalitartó biztosítójához az ajtót tartó rudat! (9. ábra)

Figyelmeztetés: Tartsa távol gyermekektől és háziállatoktól! Gondoskodjon róla, hogy nem célszervezet állatok ne férhessenek hozzá!

Felcsalítás:

Kétajtós patkánycsapda esetén a csalétek elhelyezés módja a csalétek csalétektartó lemezen való rögzítése!

A patkánycsapdába bármilyen csalétek megfelelő, ami az adott helyszínen bevált, de mi a következőket javasoljuk:

- Madáreledel magkeverék, vagy faggyúgolyós madáreleség
- Kutya/macskatáp
- Dió, vagy mogyoró
- Mogyorókrém/mogyoróvaj
- Friss hal (gyakran cserélni kell, viszont nagyon hatásos)
- Vaníliásukor, vagy vaníliaaroma hatásfokozásra
- Haszonállatok közelében az ott felhasznált táp

A különféle csalétket érdemes vegyíteni, vagy váltogatni is!

A csalétekből finoman, minimális mennyiségekkel (csak az illat kedvéért) kiépíthetünk egy útvonalat, ami a ketrec belsejébe vezet, így meghozva a patkány kedvét.

Érdemes az élvefogó patkánycsapdát beleolvasztani a környezetébe, pl. tűzifával körberakni, levelet szórni rá és a belsejébe, és bármi egyéb ötlet a helyszín adottságaira szabva.

Gyártó: OLBA (Hollandia)

Gyártási hely: Kína

Forgalmazó: Csapdashop.hu → Trapshop Kft., 8797 Batyk, Fő utca 34.; iroda@csapdashop.hu

Tekintse meg videós útmutatónkat a QR kód beolvasásával:



Az élve-fogó csapdák használatát segítő videóink elérhetőek **YouTube** csatornánkon:

youtube.com/@Csapdashop



Élvefogó patkánycsapda – íves, prémium 33 és 40cm

Cikkszám: RV33 és RV40

Használati útmutató: A csapda elején található lyukon jut be a patkány. A középső rácson kialakított önműködő ajtóra lépve a patkány saját súlyánál fogva működteti azt és bejut a belső fogórészbe. Ezzel egyidejűleg az ajtó záródik, így a patkány vissza már nem tud menni.

A csapdát a patkányok vonulási útjába kell kihelyezni, úgy hogy a fogórészben található csalitartóra csalétket helyezünk.

A csapda fogórésze mögötti ajtót a rugós retesz felhúzásával ki tudjuk nyitni, amikor el akarjuk engedni a patkányokat egy biztonságos területen, ahonnan már nem jutnak vissza (ajánlott minimum 2km). Így nem kell érintkezni a csapdázott állatokkal. A csapda elhelyezésének optimális módja: falak mentén, patkányok vonulási útjában, patkányok búvóhelyén, patkányok által gyakran látogatott területeken.

Figyelmeztetés: Tartsa távol gyermekektől és háziállatoktól! Gondoskodjon róla, hogy nem célszervezet állatok ne férhessenek hozzá!

Felcsalítás:

A csalétket a gyárilag kialakított csalitartón helyezze el! A csalitartó a hátsó ajtó kinyitásával érhető el. A patkánycsapdába bármilyen csalétek megfelelő, ami az adott helyszínen bevált, de mi a következőket javasoljuk:

- Madáreledel magkeverék, vagy faggyúgolyós madáreleség
- Kutya/macskatáp
- Dió, vagy mogyoró
- Mogyorókrém/mogyoróvaj
- Friss hal (gyakran cserélni kell, viszont nagyon hatásos)
- Vaníliásukor, vagy vanília aroma hatásfokozásra
- Haszonállatok közelében az ott felhasznált táp

A különféle csalétket érdemes vegyíteni, vagy váltogatni is!

A csalétekből finoman, minimális mennyiségekkel (csak az illat kedvéért) kiépíthetünk egy útvonalat, ami a ketrec belsejébe vezet, így meghezva a patkány kedvét.

Érdemes az élvefogó patkánycsapdát beleolvasztani a környezetébe, pl. tűzifával körberakni, levelet szórni rá és a belsejébe, és bármi egyéb ötlet a helyszín adottságaira szabva.

Gyártó: OLBA (Hollandia) **Gyártási hely:** Kína

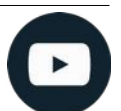
Forgalmazó: Csapdashop.hu → Trapshop Kft., 8797 Batyk, Fő utca 34.; iroda@csapdashop.hu

Tekintse meg bemutató **YouTube videónkat**, ahol részletesen foglalkozunk a csalizással és kihelyezéssel is:



Az élve-fogó csapdák használatát segítő videóink elérhetőek **YouTube** csatornánkon:

youtube.com/@Csapdashop



Élvefogó patkánycsapda – egyajtós 40 cm

Cikkszám: VK40EG

Használati útmutató:

- Fordítsa egy mozdulattal a csapdát állított helyzetbe, majd nyomja le a középső U alakú tartóvasat, a stabilizálás érdekében!
- Helyezze a kampóra akasztva/kenve/tapasztva a csalétket!
- Zárja be a hátsó ajtót a biztosító retesszel!
- A kampó felül kilógó felére élesítse a csapóajtó tetejébe akasztott acél rudat!
- A patkány megpróbálja a kampóról lerágni a csalit, az ajtó pedig lecsapódik mögötte.
- A fogantyú használatával, a patkány érintése nélkül elszállítható a csapda olyan helyre, ahol el lehet engedni a befogott rágcsálót. (Ajánlott minimum 2 km távolság!)

Figyelmeztetés: Tartsa távol gyermekektől és háziállatoktól! Gondoskodjon róla, hogy nem célszervezet állatok ne férhessenek hozzá!

Felcsalítás:

Egyajtós patkánycsapda esetén a csalétek elhelyezés legprofibb módja a kampóra akasztott/tapasztott csalétek! Ez kétféle anyagot tesz alkalmassá: vagy ami ráhúzható/akasztható a kampóra (mint egy horog), vagy ami rátapasztható/kenhető.

Tippünk: jó ragadós massa összegyúrása, ami jól rátapad a kampóra. Összetevők lehetnek:

- mogyorókrém/mogyoróvaj
- cukor
- vaníliáscukor

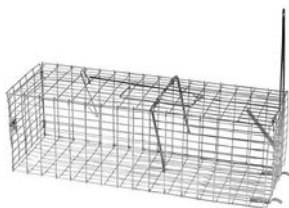
A csalétekből finoman, minimális mennyiségekkel (csak az illat kedvéért) kiépíthetünk egy útvonalat, ami a ketrec belsejébe vezet, így meghozva a patkány kedvét.

Az igazán ínyc, türelmes patkányfogóknak külön javasoljuk: pár napig (akár 1-2 hétig is) állítsa fel a csapdát úgy, hogy rögzíti a kioldó szerkezetet (pl. dróttal). A patkány ugyanúgy be tudjon menni felvenni a csalétket, de ne lépjen működésbe a rugós mechanika. Hadd szokjon hozzá, hogy itt biztonságosan juthat táplálékhoz. Amikor már két-három alkalommal is elfogy a csaliból kisebb mennyiség, bátran élesíthető a fogó mechanika és biztos lesz a fogás!

Gyártó: OLBA (Hollandia) **Gyártási hely:** Kína

Forgalmazó: Csapdashop.hu → Trapshop Kft., 8797 Batyk, Fő utca 34.; iroda@csapdashop.hu

*Tekintse meg bemutató **YouTube videónkat**, ahol részletesen foglalkozunk a csalizással és kihelyezéssel is:*



Az élve-fogó csapdák használatát segítő videóink elérhetőek **YouTube** csatornánkon:

youtube.com/@Csapdashop



Élvefogó patkánycsapda – kétajtós zöld 50cm

Cikkszám: CSAPPEFK50S és CSAPPEFK50SZ

Használati útmutató: A patkánycsapda közepén található csalitartó tálcára kell helyezni a csalétket. Ez egyben a csapdát működésbe hozó taposólemez is, mivel a patkány a csalétek megszerzése közben hozza működésbe a patkányfogó szerkezetet. A csapda elhelyezésének optimális módja: falak mentén, patkányok vonulási útjában, patkányok búvóhelyén, patkányok által gyakran látogatott területeken.

Üzembe helyezés:

1. Az ajtók szállítás során előfordulhat, hogy fordítva kerültek elhelyezésre. Helyezze az ajtót a csapdába úgy, hogy a karika felül, a pöcök kívül helyezkedjen el.
2. Emelje fel az ajtókat, majd fordítsa alá a keresztartót az ajtókon található pöcöknek. Az ajtók egyenesen (függőlegesen) álljanak, ne billenjenek oldalra!
3. A csalitartóról jövő fém rúddal támassza ki a keresztartó közepén található rudat, de vigyázzon, hogy ne tartson túl erősen! Minél élesebbre állítja a két rudat, a csapda annál érzékenyebb lesz, annál gyorsabban működésbe lép!

Figyelmeztetés: Tartsa távol gyermekektől és háziállatoktól! Gondoskodjon róla, hogy nem célszervezet állatok ne férhessenek hozzá!

Felcsalítás:

Kétajtós patkánycsapda esetén a csalétek elhelyezés módja a csalétek csalétektartó lemezen való rögzítése!

A patkánycsapdába bármilyen csalétek megfelelő, ami az adott helyszínen bevált, de mi a következőket javasoljuk:

- Madáreledel magkeverék, vagy faggyúgolyós madáreleség
- Kutya/macskatáp
- Dió, vagy mogyoró
- Mogyorókrém/mogyoróvaj
- Friss hal (gyakran cserélni kell, viszont nagyon hatásos)
- Vaníliás cukor, vagy vaníliaaroma hatásfokozásra
- Haszonállatok közelében az ott felhasznált táp

A különféle csalétket érdemes vegyíteni, vagy váltogatni is!

A csalétekből finoman, minimális mennyiségekkel (csak az illat kedvéért) kiépíthetünk egy útvonalat, ami a ketrec belsejébe vezet, így meghozva a patkány kedvét.

Érdemes az élvefogó patkánycsapdát beleolvasztani a környezetébe, pl. tűzifával körberakni, levelet szórni rá és a belsejébe, és bármi egyéb ötlet a helyszín adottságaira szabva.

Az igazán ínyc, türelmes patkányfogóknak külön javasoljuk: pár napig (akár 1-2 hétig is) zárja össze a rudakat úgy, hogy a csapda ne legyen élesítve, de a patkány ugyanúgy be tudjon menni felvenni a csalétket. Hadd szokjon hozzá, hogy itt biztonságosan juthat táplálékhoz. Amikor már két-három alkalommal is elfogy a csaliból kisebb mennyiség, bátran élesíthető a fogó mechanika és biztos lesz a fogás!

Gyártási hely: Magyarország

Forgalmazó: Csapdashop.hu → Trapshop Kft., 8797 Batyk, Fő utca 34.;
iroda@csapdashop.hu

Tekintse meg bemutató **YouTube videónkat**, ahol részletesen foglalkozunk a csalizással és kihelyezéssel is:



Az élve-fogó csapdák használatát segítő videóink elérhetőek **YouTube** csatornánkon:

youtube.com/@Csapdashop



Élvefogó egér-és patkánycsapda – egyajtós 12,27,50cm

Cikkszám: CSAPPEFE27H, CSAPPEFE50H, CSAPEFEWEIF12, CSAPPEFE27F

Használati útmutató:

- Emelje fel a csapóajtót!
- Helyezze a kampóra akasztva/kenve/tapasztva a csalétket!
- A kampó másik felével élesítse a csapóajtó tetejét!
- A patkány megpróbálja a kampóról lerágni a csalit, az ajtó pedig lecsapódik mögötte.
- Ilyenkor a csapóajtó füle felfele áll, így a patkány érintése nélkül elszállítható a csapda olyan helyre, ahol el lehet engedni a befogott rágcsálót. (Minimum 2 km)

Figyelmeztetés: Tartsa távol gyermekektől és háziállatoktól! Gondoskodjon róla, hogy nem célszervezet állatok ne férhessenek hozzá!

Felcsalizás:

Egyajtós patkánycsapda esetén a csalétek elhelyezés legprofibb módja a kampóra akasztott/tapasztott csalétek! Ez kétféle anyagot tesz alkalmassá: vagy ami ráhúzható/akasztható a kampóra (mint egy horog), vagy ami rátapasztható/kenhető.

Tippünk: jó ragadós massa összegyúrása, ami jól rátapad a kampóra. Összetevők lehetnek:

- mogyorókrém/mogyoróvaj
- cukor
- vaníliás cukor

A csalétekből finoman, minimális mennyiségekkel (csak az illat kedvéért) kiépíthetünk egy útvonalat, ami a ketrec belsejébe vezet, így meghezva a patkány kedvét.

Az igazán ínycs, türelmes patkányfogóknak külön javasoljuk: pár napig (akár 1-2 hétig is) állítsa fel a csapdát úgy, hogy rögzíti a kioldó szerkezetet (pl. dróttal). A patkány ugyanúgy be tudjon menni felvenni a csalétket, de ne lépjen működésbe a rugós mechanika. Hadd szokjon hozzá, hogy itt biztonságosan juthat táplálékhoz. Amikor már két-három alkalommal is elfogy a csaliból kisebb mennyiség, bátran élesíthető a fogó mechanika és biztos lesz a fogás!

Gyártó: OLBA (Hollandia) **Gyártási hely:** Kína (CSAPEFEWEIF12, CSAPPEFE27F)

Gyártási hely (CSAPPEFE27H, CSAPPEFE50H): Magyarország

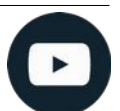
Forgalmazó: Csapdashop.hu → Trapshop Kft., 8797 Batyk, Fő utca 34.; iroda@csapdashop.hu

Tekintse meg bemutató **YouTube videónkat**, ahol részletesen foglalkozunk a csalizással és kihelyezéssel is:



Az élve-fogó csapdák használatát segítő videóink elérhetőek **YouTube** csatornánkon:

youtube.com/@Csapdashop



Élvefogó patkánycsapda – csoportos 50x25x25

Cikkszám: CSAPPEFCS50SZ

Használati útmutató: A csapda elején található lyukon jut be a patkány. A középső rácson kialakított önműködő ajtóra lépve a patkány saját súlyánál fogva működteti azt és bejut a belső fogórészbe. Ezzel egyidejűleg az ellensúly zárja az ajtót, így a patkány vissza már nem tud menni.

A csapdát a patkányok vonulási útjába kell kihelyezni, úgy hogy a fogórészbe csalétket helyezünk. A csapda fogórésze mögötti ajtót felülről ki tudjuk nyitni, amikor el akarjuk engedni a patkányokat egy biztonságos területen, ahonnan már nem jutnak vissza (minimum 2 km). Így nem kell érintkezni a csapdázott állatokkal. A csapda elhelyezésének optimális módja: falak mentén, patkányok vonulási útjában, patkányok búvóhelyén, patkányok által gyakran látogatott területeken.

Figyelmeztetés: Tartsa távol gyermekektől és háziállatoktól! Gondoskodjon róla, hogy nem célszervezet állatok ne férhessenek hozzá!

Felcsalítás:

Begyűjtős patkánycsapda esetén a csalétek elhelyezés legprofibb módja egy lapos tálcára helyezni a csalétket és azt a csapdában rögzíteni dróttal, vagy gyorskötözővel! Fontos, hogy a tálcán belül is rögzítve legyen a csalétek (vagy pl. mogyoróvajba, mogyorókrémbe legyen ágyazva, hogy ne szóródjon)! Ez azért fontos, hogy a már bent lévő patkány ne borítsa ki a csalétket, mert akkor a többi kieheli a csapda alól is!

A patkánycsapdába bármilyen csalétek megfelelő, ami az adott helyszínen bevált, de mi a következőket javasoljuk:

- Madáreledel magkeverék, vagy faggyúgolyós madáreleség
- Kutya/macskatáp
- Dió, vagy mogyoró
- Mogyorókrém/mogyoróvaj
- Friss hal (gyakran cserélni kell, viszont nagyon hatásos)
- Vaníliásukor hatásfokozásra
- Haszonállatok közelében az ott felhasznált táp

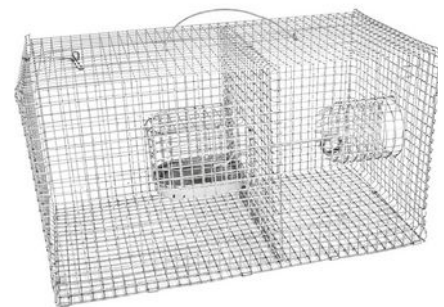
A különféle csalétket érdemes vegyíteni, vagy váltogatni is!

A csalétekből finoman, minimális mennyiségekkel (csak az illat kedvéért) kiépíthetünk egy útvonalat, ami a ketrec belsejébe vezet, így meghozva a patkány kedvét.

Érdeemes az élvefogó patkánycsapdát beleolvasztani a környezetébe, pl. tűzifával körberakni, levelet szórni rá és a belsejébe, és bármi egyéb ötlet a helyszín adottságaira szabva.

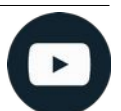
Gyártási hely: Magyarország

Forgalmazó: Csapdashop.hu → Trapshop Kft., 8797 Batyk, Fő utca 34.; iroda@csapdashop.hu



Az élve-fogó csapdák használatát segítő videóink elérhetőek **YouTube** csatornánkon:

youtube.com/@Csapdashop



Állatcsapda 100x17x17cm és 60x17x17 cm, 2 bemenet, horganyzott, zöld

Cikkszám: VK100P2 és VK60P2

Használati útmutató: A csapda közepén található csalitartó tálcára kell helyezni a csalétket. Ez egyben a csapdát működésbe hozó taposólemez is, mivel az állat a csalétek megszerzése közben hozza működésbe a szerkezetet.

Üzembe helyezés:

1. Emelje fel az ajtókat, majd fordítsa alá a tartórudakat!
3. A csalitartóról jövő fém rúddal támassza ki a hosszanti rudazatot!

Figyelmeztetés: Tartsa távol gyermekektől és háziállatoktól! Gondoskodjon róla, hogy nem célszervezet állatok ne férhessenek hozzá!

Gyártó: OLBA (Hollandia)

Gyártási hely: Kína

Forgalmazó: Csapdashop.hu → Trapshop Kft., 8797 Batyk, Fő utca 34.; iroda@csapdashop.hu



*Tekintse meg bemutató **YouTube** videónkat, ahol részletesen foglalkozunk a kihelyezéssel:*



Az élve-fogó csapdák használatát segítő videóink elérhetőek **YouTube** csatornánkon:

youtube.com/@Csapdashop



Élvefogó patkánycsapda 40 cm íves

Cikkszám: 11358 - CSAPPEFI40AN

Használati útmutató: A csapda elején található lyukon jut be a patkány. A középső rácson kialakított önműködő ajtóra lépve a patkány saját súlyánál fogva működteti azt és bejut a belső fogórészbe. Ezzel egyidejűleg az ellensúly zárja az ajtót, így a patkány vissza már nem tud menni.

A csapdát a patkányok vonulási útjába kell kihelyezni, úgy hogy a fogórészbe csalétket helyezünk. A csapda fogórésze mögötti ajtót felülről ki tudjuk nyitni, amikor el akarjuk engedni a patkányokat egy biztonságos területen, ahonnan már nem jutnak vissza (minimum 2km). Így nem kell érintkezni a csapdázott állatokkal. A csapda elhelyezésének optimális módja: falak mentén, patkányok vonulási útjában, patkányok búvóhelyén, patkányok által gyakran látogatott területeken.

Figyelmeztetés: Tartsa távol gyermekektől és háziállatoktól! Gondoskodjon róla, hogy nem célszervezet állatok ne férhessenek hozzá!

Felcsalítás:

Begyűjtős patkánycsapda esetén a csalétek elhelyezés legprofibb módja egy lapos tálcára helyezni a csalétket és azt a csapdában rögzíteni dróttal, vagy gyorskötözővel! Fontos, hogy a tálcán belül is rögzítve legyen a csalétek (vagy pl. mogyoróvajba, mogyorókrémbe legyen ágyazva, hogy ne szóródjon)! Ez azért fontos, hogy a már bent lévő patkány ne borítsa ki a csalétket, mert akkor a többi kieheli a csapda alól is! Amire még érdemes lehet figyelni: a csalétket a kamra belső felébe helyezze, a csapóajtótól minél távolabb, hogy a hosszabb egyed se tudjon kitolatni táplálkozás után, hanem be kelljen neki mászni a teljes testével és biztosan záródjon mögötte az ajtó!

A patkánycsapdába bármilyen csalétek megfelelő, ami az adott helyszínen bevált, de mi a következőket javasoljuk:

- Madáreledel magkeverék, vagy faggyúgolyós madáreleség
- Kutya/macskatáp
- Dió, vagy mogyoró
- Mogyorókrém/mogyoróvaj
- Friss hal (gyakran cserélni kell, viszont nagyon hatásos)
- Vaníliás cukor, vagy vanília aroma hatásfokozásra
- Haszonállatok közelében az ott felhasznált táp

A különféle csalétket érdemes vegyíteni, vagy váltogatni is!

A csalétekből finoman, minimális mennyiségekkel (csak az illat kedvéért) kiépíthetünk egy útvonalat, ami a ketrec belsejébe vezet, így meghozva a patkány kedvét.

Érdemes az élvefogó patkánycsapdát beleolvasztani a környezetébe, pl. tűzifával körberakni, levelet szórni rá és a belsejébe, és bármi egyéb ötlet a helyszín adottságaira szabva.

Gyártási hely: Kína

*Tekintse meg bemutató **YouTube** videónkat, ahol részletesen foglalkozunk a csalizással és kihelyezéssel is:*



Az élve-fogó csapdák használatát segítő videóink elérhetőek **YouTube** csatornánkon:

youtube.com/@Csapdashop

