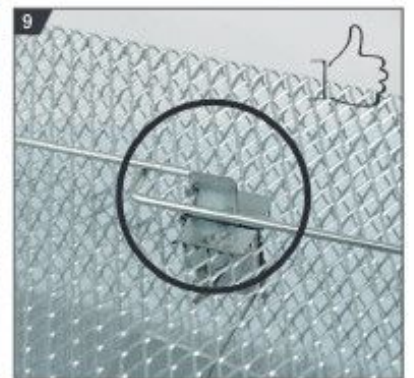
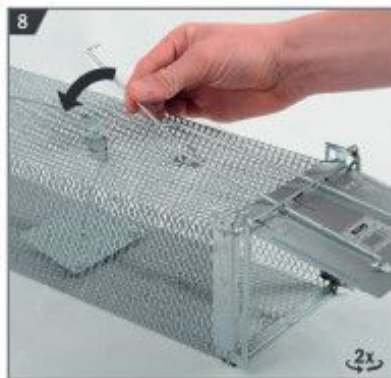
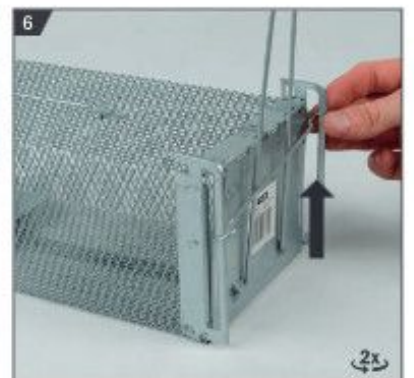
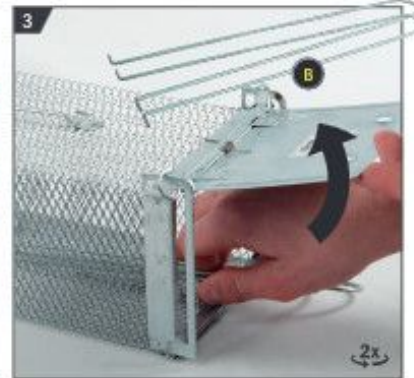
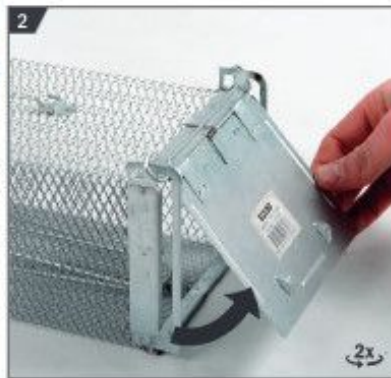
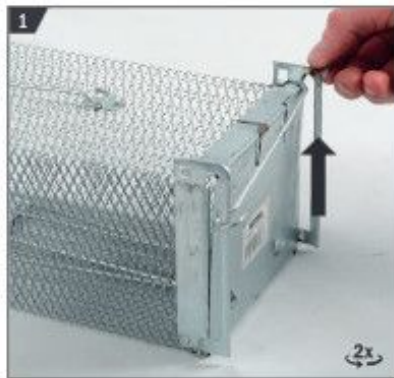




CSAPDASHOP.HU

Élvefogó patkánycsapda – kétajtós – 43 cm

Cikkszám: VK43-2





Használati útmutató: A patkánycsapda közepén található csalitartó tálcára kell helyezni a csalétket. Ez egyben a csapdát működésbe hozó taposólemez is, mivel a patkány a csalétek megszerzése közben hozza működésbe a patkányfogó szerkezetet. A csapda elhelyezésének optimális módja: falak mentén, patkányok vonulási útjában, patkányok búvóhelyén, patkányok által gyakran látogatott területeken.
Üzembe helyezés:

1. Mindkét oldalon egyenként nyissa fel az ajtókat, majd helyezze el a füleket! (1-6. ábra)
2. A biztosító reteszt felemelve, hajtsa hátra az ajtót, és közben akassza be alá a biztosító rudat! (7-8. ábra)
3. Középen élesítse a csalitartó biztosítójához a két ajtót tartó rudat! (9. ábra)

Figyelmeztetés: Tartsa távol gyermekektől és háziállatoktól! Gondoskodjon róla, hogy nem célszervezet állatok ne férhessenek hozzá!

Felcsalítás:

Kétajtós patkánycsapda esetén a csalétek elhelyezés módja a csalétek csalétektartó lemezen való rögzítése!

A patkánycsapdába bármilyen csalétek megfelelő, ami az adott helyszínen bevált, de mi a következőket javasoljuk:

- Madáreledel magkeverék, vagy faggyúgolyós madáreleség
- Kutya/macskatáp
- Dió, vagy mogyoró
- Mogyorókrém/mogyoróvaj
- Friss hal (gyakran cserélni kell, viszont nagyon hatásos)
- Vaníliásukor, vagy vaníliaaroma hatásfokozásra
- Haszonállatok közelében az ott felhasznált táp

A különféle csalétket érdemes vegyíteni, vagy váltogatni is!

A csalétekből finoman, minimális mennyiségekkel (csak az illat kedvéért) kiépíthetünk egy útvonalat, ami a ketrec belsejébe vezet, így meghozva a patkány kedvét.

Érdemes az élvefogó patkánycsapdát beleolvasztani a környezetébe, pl. tűzifával körberakni, levelet szórni rá és a belsejébe, és bármi egyéb ötlet a helyszín adottságaira szabva.

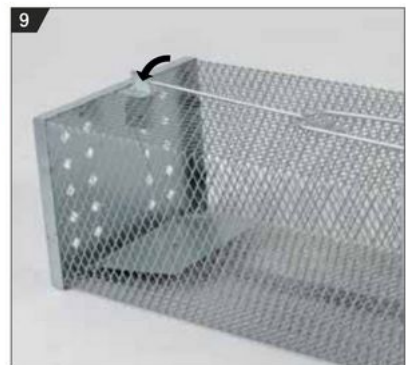
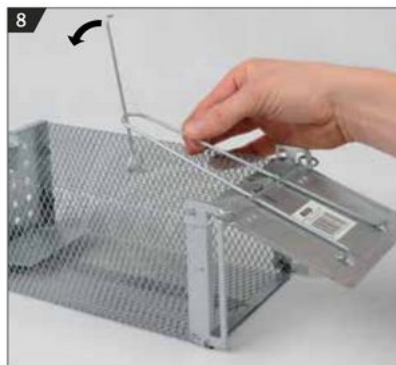
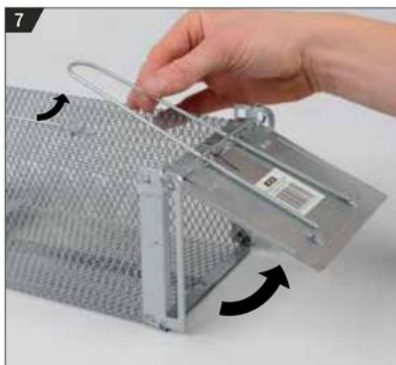
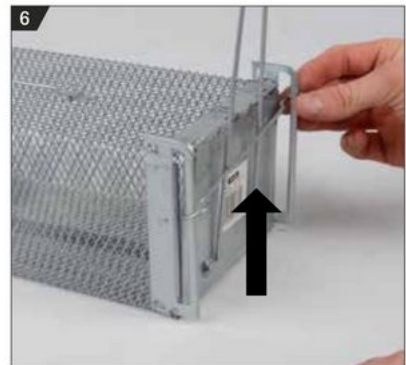
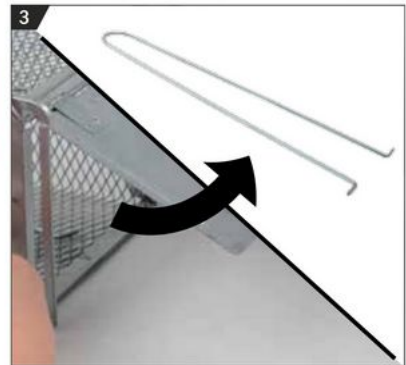
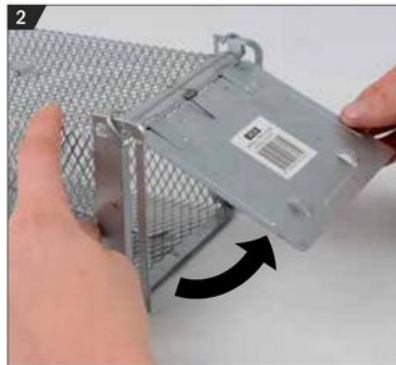
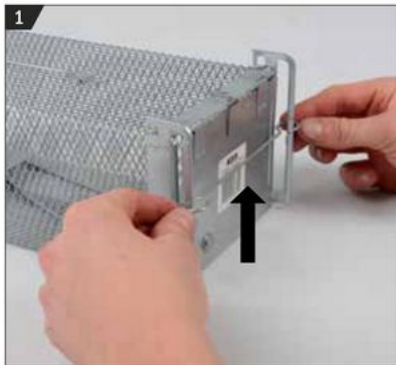
Az igazán ínyenc, türelmes patkányfogóknak külön javasoljuk: pár napig (akár 1-2 hétig is) zárja össze a rudakat úgy, hogy a csapda ne legyen élesítve, de a patkány ugyanúgy be tudjon menni felvenni a csalétket. Hadd szokjon hozzá, hogy itt biztonságosan juthat táplálékhoz. Amikor már két-három alkalommal is elfogy a csaliból kisebb mennyiség, bátran élesíthető a fogó mechanika és biztos lesz a fogás!

Gyártó: OLBA (Hollandia)

Gyártási hely: Kína

Forgalmazó: Csapdashop.hu → Trapshop Kft., 8797 Batyk, Fő utca 34.; iroda@csapdashop.hu

Élvefogó patkánycsapda – egyajtós – 28 cm
Cikkszám: VK28





Használati útmutató: A patkánycsapda végén található csalitartó tálcára kell helyezni a csalétket. Ez egyben a csapdát működésbe hozó taposólemez is, mivel a patkány a csalétek megszerzése közben hozza működésbe a patkányfogó szerkezetet. A csapda elhelyezésének optimális módja: falak mentén, patkányok vonulási útjában, patkányok búvóhelyén, patkányok által gyakran látogatott területeken.

Üzembe helyezés:

1. Nyissa fel az ajtót, majd helyezze el a füleket! (1-6. ábra)
2. A biztosító reteszt felemelve, hajtsa hátra az ajtót, és közben akassza be alá a biztosító rudat! (7-8. ábra)
3. Élesítse a csalitartó biztosítójához az ajtót tartó rudat! (9. ábra)

Figyelmeztetés: Tartsa távol gyermekektől és háziállatoktól! Gondoskodjon róla, hogy nem célszervezet állatok ne férhessenek hozzá!

Felcsalítás:

Kétajtós patkánycsapda esetén a csalétek elhelyezés módja a csalétek csalétektartó lemezen való rögzítése!

A patkánycsapdába bármilyen csalétek megfelelő, ami az adott helyszínen bevált, de mi a következőket javasoljuk:

- Madáreledel magkeverék, vagy faggyúgolyós madáreleség
- Kutya/macskatáp
- Dió, vagy mogyoró
- Mogyorókrém/mogyoróvaj
- Friss hal (gyakran cserélni kell, viszont nagyon hatásos)
- Vaníliásukor, vagy vaníliaaroma hatásfokozásra
- Haszonállatok közelében az ott felhasznált táp

A különféle csalétket érdemes vegyíteni, vagy váltogatni is!

A csalétekből finoman, minimális mennyiségekkel (csak az illat kedvéért) kiépíthetünk egy útvonalat, ami a ketrec belsejébe vezet, így meghezva a patkány kedvét.

Érdemes az élvefogó patkánycsapdát beleolvasztani a környezetébe, pl. tűzifával körberakni, levelet szórni rá és a belsejébe, és bármi egyéb ötlet a helyszín adottságaira szabva.

Gyártó: OLBA (Hollandia)

Gyártási hely: Kína

Forgalmazó: Csapdashop.hu → Trapshop Kft., 8797 Batyk, Fő utca 34.; iroda@csapdashop.hu

Élvefogó patkánycsapda – csoportos (begyűjtős)

Cikkszám: RV33 és RV40

Használati útmutató: A csapda elején található lyukon jut be a patkány. A középső rácson kialakított önműködő ajtóra lépve a patkány saját súlyánál fogva működteti azt és bejut a belső fogórészbe. Ezzel egyidejűleg az ajtó záródik, így a patkány vissza már nem tud menni.

A csapdát a patkányok vonulási útjába kell kihelyezni, úgy hogy a fogórészben található csalitartóra csalétket helyezünk.

A csapda fogórésze mögötti ajtót a rugós retesz felhúzásával ki tudjuk nyitni, amikor el akarjuk engedni a patkányokat egy biztonságos területen, ahonnan már nem jutnak vissza (ajánlott minimum 2km). Így nem kell érintkezni a csapdázott állatokkal. A csapda elhelyezésének optimális módja: falak mentén, patkányok vonulási útjában, patkányok búvóhelyén, patkányok által gyakran látogatott területeken.

Figyelmeztetés: Tartsa távol gyermekektől és háziállatoktól! Gondoskodjon róla, hogy nem célszervezet állatok ne férhessenek hozzá!

Felcsalítás:

A csalétket a gyárilag kialakított csalitartón helyezze el! A csalitartó a hátsó ajtó kinyitásával érhető el.

A patkánycsapdába bármilyen csalétek megfelelő, ami az adott helyszínen bevált, de mi a következőket javasoljuk:

- Madáreledel magkeverék, vagy faggyúgolyós madáreleség
- Kutya/macskatáp
- Dió, vagy mogyoró
- Mogyorókrém/mogyoróvaj
- Friss hal (gyakran cserélni kell, viszont nagyon hatásos)
- Vaníliás cukor, vagy vanília aroma hatásfokozásra
- Haszonállatok közelében az ott felhasznált táp

A különféle csalétket érdemes vegyíteni, vagy váltogatni is!

A csalétekből finoman, minimális mennyiségekkel (csak az illat kedvéért) kiépíthetünk egy útvonalat, ami a ketrec belsejébe vezet, így meghozva a patkány kedvét.

Érdemes az élvefogó patkánycsapdát beleolvasztani a környezetébe, pl. tűzifával körberakni, levelet szórni rá és a belsejébe, és bármi egyéb ötlet a helyszín adottságaira szabva.

Gyártó: OLBA (Hollandia)

Forgalmazó: Csapdashop.hu → Trapshop Kft., 8797 Batyk, Fő utca 34.; iroda@csapdashop.hu

Tekintse meg bemutató **Youtube videónkat**, ahol részletesen foglalkozunk a csalizással és kihelyezéssel is:



Élvefogó patkánycsapda – egyajtós
Cikkszám: VK40EG

Használati útmutató:

- Fordítsa egy mozdulattal a csapdát állított helyzetbe, majd nyomja le a középső U alakú tartóvasat, a stabilizálás érdekében!
- Helyezze a kampóra akasztva/kenve/tapasztva a csalétket!
- Zárja be a hátsó ajtót a biztosító retesszel!
- A kampó felül kilógó felére élesítse a csapóajtó tetejébe akasztott acél rudat!
- A patkány megpróbálja a kampóról lerágni a csalit, az ajtó pedig lecsapódik mögötte.
- A fogantyú használatával, a patkány érintése nélkül elszállítható a csapda olyan helyre, ahol el lehet engedni a befogott rágcsálót. (Ajánlott minimum 2 km távolság!)

Figyelmeztetés: Tartsa távol gyermekektől és háziállatoktól! Gondoskodjon róla, hogy nem célszervezet állatok ne férhessenek hozzá!

Felcsalítás:

Egyajtós patkánycsapda esetén a csalétek elhelyezés legprofibb módja a kampóra akasztott/tapasztott csalétek! Ez kétféle anyagot tesz alkalmassá: vagy ami ráhúzható/akasztható a kampóra (mint egy horog), vagy ami rátapasztható/kenhető.

Tippünk: jó ragadós massa összegyúrása, ami jól rátapad a kampóra. Összetevők lehetnek:

- mogyorókrém/mogyoróvaj
- cukor
- vaníliáscukor

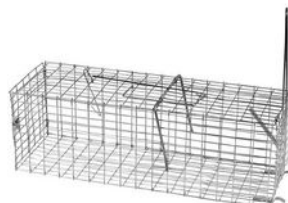
A csalétekből finoman, minimális mennyiségekkel (csak az illat kedvéért) kiépíthetünk egy útvonalat, ami a ketrec belsejébe vezet, így meghozva a patkány kedvét.

Az igazán inyc, türelmes patkányfogóknak külön javasoljuk: pár napig (akár 1-2 hétig is) állítsa fel a csapdát úgy, hogy rögzíti a kioldó szerkezetet (pl. dróttal). A patkány ugyanúgy be tudjon menni felvenni a csalétket, de ne lépjen működésbe a rugós mechanika. Hadd szokjon hozzá, hogy itt biztonságosan juthat táplálékhoz. Amikor már két-három alkalommal is elfogy a csaliból kisebb mennyiség, bátran élesíthető a fogó mechanika és biztos lesz a fogás!

Gyártó: OLBA (Hollandia)

Forgalmazó: Csapdashop.hu → Trapshop Kft., 8797 Batyk, Fő utca 34.; iroda@csapdashop.hu

*Tekintse meg bemutató **Youtube videónkat**, ahol részletesen foglalkozunk a csalizással és kihelyezéssel is:*



Élvefogó patkánycsapda – csoportos (begyűjtős)

Cikkszám: 11358 - CSAPPEFI40AN

Használati útmutató: A csapda elején található lyukon jut be a patkány. A középső rácson kialakított önműködő ajtóra lépve a patkány saját súlyánál fogva működteti azt és bejut a belső fogórészbe. Ezzel egyidejűleg az ellensúly zárja az ajtót, így a patkány vissza már nem tud menni.

A csapdát a patkányok vonulási útjába kell kihelyezni, úgy hogy a fogórészbe csalétket helyezünk. A csapda fogórésze mögötti ajtót felülről ki tudjuk nyitni, amikor el akarjuk engedni a patkányokat egy biztonságos területen, ahonnan már nem jutnak vissza (minimum 2km). Így nem kell érintkezni a csapdázott állatokkal. A csapda elhelyezésének optimális módja: falak mentén, patkányok vonulási útjában, patkányok búvóhelyén, patkányok által gyakran látogatott területeken.

Figyelmeztetés: Tartsa távol gyermekektől és háziállatoktól! Gondoskodjon róla, hogy nem célszervezet állatok ne férhessenek hozzá!

Felcsalítás:

Begyűjtős patkánycsapda esetén a csalétek elhelyezés legprofibb módja egy lapos tálcára helyezni a csalétket és azt a csapdában rögzíteni dróttal, vagy gyorskötözővel! Fontos, hogy a tálcán belül is rögzítve legyen a csalétek (vagy pl. mogyoróvajba, mogyorókrémbe legyen ágyazva, hogy ne szóródjon)! Ez azért fontos, hogy a már bent lévő patkány ne borítsa ki a csalétket, mert akkor a többi kiehetheti a csapda alól is! Amire még érdemes lehet figyelni: a csalétket a kamra belső felébe helyezze, a csapóajtótól minél távolabb, hogy a hosszabb egyed se tudjon kitolatni táplálkozás után, hanem be kelljen neki mászni a teljes testével és biztosan záródjon mögötte az ajtó!

A patkánycsapdába bármilyen csalétek megfelelő, ami az adott helyszínen bevált, de mi a következőket javasoljuk:

- Madáreledel magkeverék, vagy faggyúgolyós madáreleség
- Kutya/macskatáp
- Dió, vagy mogyoró
- Mogyorókrém/mogyoróvaj
- Friss hal (gyakran cserélni kell, viszont nagyon hatásos)
- Vaníliásukor, vagy vanília aroma hatásfokozásra
- Haszonállatok közelében az ott felhasznált táp

A különféle csalétket érdemes vegyíteni, vagy változtatni is!

A csalétekből finoman, minimális mennyiségekkel (csak az illat kedvéért) kiépíthetünk egy útvonalat, ami a ketrec belsejébe vezet, így meghozva a patkány kedvét.

Érdemes az élvefogó patkánycsapdát beleolvasztani a környezetébe, pl. tűzifával körberakni, levelet szórni rá és a belsejébe, és bármi egyéb ötlet a helyszín adottságaira szabva.

Származási hely: Kína

Tekintse meg bemutató **Youtube videónkat**, ahol részletesen foglalkozunk a csalizással és kihelyezéssel is:





Élvefogó patkánycsapda – kétajtós

Cikkszám: CSAPPEFK50S és CSAPPEFK50SZ

Használati útmutató: A patkánycsapda közepén található csalitartó tálcára kell helyezni a csalétket. Ez egyben a csapdát működésbe hozó taposólemez is, mivel a patkány a csalétek megszerzése közben hozza működésbe a patkányfogó szerkezetet. A csapda elhelyezésének optimális módja: falak mentén, patkányok vonulási útjában, patkányok búvóhelyén, patkányok által gyakran látogatott területeken.

Üzembe helyezés:

1. Az ajtók szállítás során előfordulhat, hogy fordítva kerültek elhelyezésre. Helyezze az ajtót a csapdába úgy, hogy a karika felül, a pöccök kívül helyezkedjen el.
2. Emelje fel az ajtókat, majd fordítsa alá a keresztartót az ajtókon található pöccöknek. Az ajtók egyenesen (függőlegesen) álljanak, ne billenjenek oldalra!
3. A csalitartóról jövő fém rúddal támassza ki a keresztartó közepén található rudat, de vigyázzon, hogy ne tartson túl erősen! Minél élesebbre állítja a két rudat, a csapda annál érzékenyebb lesz, annál gyorsabban működésbe lép!

Figyelmeztetés: Tartsa távol gyermekektől és háziállatoktól! Gondoskodjon róla, hogy nem célszervezet állatok ne férhessenek hozzá!

Felcsalítás:

Kétajtós patkánycsapda esetén a csalétek elhelyezés módja a csalétek csalétektartó lemezen való rögzítése!

A patkánycsapdába bármilyen csalétek megfelelő, ami az adott helyszínen bevált, de mi a következőket javasoljuk:

- Madáreledel magkeverék, vagy faggyúgolyós madáreleség
- Kutya/macskatáp
- Dió, vagy mogyoró
- Mogyorókrém/mogyoróvaj
- Friss hal (gyakran cserélni kell, viszont nagyon hatásos)
- Vaníliásukor, vagy vaníliaaroma hatásfokozásra
- Haszonállatok közelében az ott felhasznált táp

A különféle csalétket érdemes vegyíteni, vagy váltogatni is!

A csalétekből finoman, minimális mennyiségekkel (csak az illat kedvéért) kiépíthetünk egy útvonalat, ami a ketrec belsejébe vezet, így meghezvva a patkány kedvét.

Érdemes az élvefogó patkánycsapdát beleolvasztani a környezetébe, pl. tűzifával körberakni, levelet szórni rá és a belsejébe, és bármi egyéb ötlet a helyszín adottságaira szabva.

Az igazán ínycenc, türelmes patkányfogóknak külön javasoljuk: pár napig (akár 1-2 hétig is) zárja össze a rudakat úgy, hogy a csapda ne legyen élesítve, de a patkány ugyanúgy be tudjon menni felvenni a csalétket. Hadd szokjon hozzá, hogy itt biztonságosan juthat táplálékhoz. Amikor már két-három alkalommal is elfogy a csaliból kisebb mennyiség, bátran élesíthető a fogó mechanika és biztos lesz a fogás!

Származási hely: Magyarország

Forgalmazó: Csapdashop.hu → Trapshop Kft., 8797 Batyk, Fő utca 34.; iroda@csapdashop.hu

Tekintse meg bemutató **Youtube videónkat**, ahol részletesen foglalkozunk a csalizással és kihelyezéssel is:



Élvefogó patkánycsapda – egyajtós

Cikkszám: CSAPPEFE27H, CSAPPEFE50H, CSAPEFEWEIF12, CSAPPEFE27F

Használati útmutató:

- Emelje fel a csapóajtót!
- Helyezze a kampóra akasztva/kenve/tapasztva a csalétket!
- A kampó másik felével élesítse a csapóajtó tetejét!
- A patkány megpróbálja a kampóról lerágni a csalit, az ajtó pedig lecsapódik mögötte.
- Ilyenkor a csapóajtó füle felfele áll, így a patkány érintése nélkül elszállítható a csapda olyan helyre, ahol el lehet engedni a befogott rágcsálót. (Minimum 2 km)

Figyelmeztetés: Tartsa távol gyermekektől és háziállatoktól! Gondoskodjon róla, hogy nem célszervezet állatok ne férhessenek hozzá!

Felcsalizás:

Egyajtós patkánycsapda esetén a csalétek elhelyezés legprofibb módja a kampóra akasztott/tapasztott csalétek! Ez kétféle anyagot tesz alkalmassá: vagy ami ráhúzható/akasztható a kampóra (mint egy horog), vagy ami rátapasztható/kenhető.

Tippünk: jó ragadós massa összegyúrása, ami jól rátapad a kampóra. Összetevők lehetnek:

- mogyorókrém/mogyoróvaj
- cukor
- vaníliáscukor

A csalétekből finoman, minimális mennyiségekkel (csak az illat kedvéért) kiépíthetünk egy útvonalat, ami a ketrec belsejébe vezet, így meghozva a patkány kedvét.

Az igazán ínyenc, türelmes patkányfogóknak külön javasoljuk: pár napig (akár 1-2 hétig is) állítsa fel a csapdát úgy, hogy rögzíti a kioldó szerkezetet (pl. dróttal). A patkány ugyanúgy be tudjon menni felvenni a csalétket, de ne lépjen működésbe a rugós mechanika. Hadd szokjon hozzá, hogy itt biztonságosan juthat táplálékhoz. Amikor már két-három alkalommal is elfogy a csaliból kisebb mennyiség, bátran élesíthető a fogó mechanika és biztos lesz a fogás!

Származási hely: Magyarország

Forgalmazó: Csapdashop.hu → Trapshop Kft., 8797 Batyk, Fő utca 34.; iroda@csapdashop.hu

Tekintse meg bemutató **Youtube videónkat**, ahol részletesen foglalkozunk a csalizással és kihelyezéssel is:



Élvefogó patkánycsapda – csoportos (begyűjtős)

Cikkszám: CSAPPEFCS50SZ

Használati útmutató: A csapda elején található lyukon jut be a patkány. A középső rácson kialakított önműködő ajtóra lépve a patkány saját súlyánál fogva működteti azt és bejut a belső fogórészbe. Ezzel egyidejűleg az ellensúly zárja az ajtót, így a patkány vissza már nem tud menni.

A csapdát a patkányok vonulási útjába kell kihelyezni, úgy hogy a fogórészbe csalétket helyezünk. A csapda fogórésze mögötti ajtót felülről ki tudjuk nyitni, amikor el akarjuk engedni a patkányokat egy biztonságos területen, ahonnan már nem jutnak vissza (minimum 2 km). Így nem kell érintkezni a csapdázott állatokkal. A csapda elhelyezésének optimális módja: falak mentén, patkányok vonulási útjában, patkányok búvóhelyén, patkányok által gyakran látogatott területeken.

Figyelmeztetés: Tartsa távol gyermekektől és háziállatoktól! Gondoskodjon róla, hogy nem célszervezet állatok ne férhessenek hozzá!

Felcsalítás:

Begyűjtős patkánycsapda esetén a csalétek elhelyezés legprofibb módja egy lapos tálcára helyezni a csalétket és azt a csapdában rögzíteni dróttal, vagy gyorskötözővel! Fontos, hogy a tálcán belül is rögzítve legyen a csalétek (vagy pl. mogyoróvajba, mogyorókrémbe legyen ágyazva, hogy ne szóródjon)! Ez azért fontos, hogy a már bent lévő patkány ne borítsa ki a csalétket, mert akkor a többi kieheli a csapda alól is!

A patkánycsapdába bármilyen csalétek megfelelő, ami az adott helyszínen bevált, de mi a következőket javasoljuk:

- Madáreledel magkeverék, vagy faggyúgolyós madáreleség
- Kutya/macskatáp
- Dió, vagy mogyoró
- Mogyorókrém/mogyoróvaj
- Friss hal (gyakran cserélni kell, viszont nagyon hatásos)
- Vaníliás cukor hatásfokozásra
- Haszonállatok közelében az ott felhasznált táp

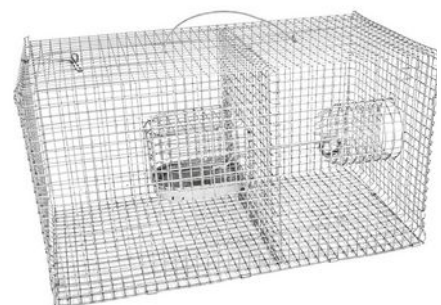
A különféle csalétket érdemes vegyíteni, vagy váltogatni is!

A csalétekből finoman, minimális mennyiségekkel (csak az illat kedvéért) kiépíthetünk egy útvonalat, ami a ketrec belsejébe vezet, így meghozva a patkány kedvét.

Érdemes az élvefogó patkánycsapdát beleolvasztani a környezetébe, pl. tűzifával körberakni, levelet szórni rá és a belsejébe, és bármi egyéb ötlet a helyszín adottságaira szabva.

Származási hely: Magyarország

Forgalmazó: Csapdashop.hu → Trapshop Kft., 8797 Batyk, Fő utca 34.; iroda@csapdashop.hu





Humánus ipari fém élvefogó csoportos egércsapda

Cikkszám: CSAPEFECS10 - MV1

Használati útmutató: Gyermekek és háziállatok elől elzárandó!

Használata: helyezzen az egerek számára vonzó csalétket a csapdába, majd zárja vissza tetejét.

Ellenőrizze a fogást minden nap. A csapdázott egereket engedje szabadon biztonságos helyszínen, ahonnan nem juthatnak vissza a lakótérbe.

Figyelmeztetés: Tartsa távol gyermekektől és háziállatoktól! Gondoskodjon róla, hogy nem célszervezet állatok ne férhessenek hozzá!

Felcsalítás:

A folytonfogó egérfogó csapdába bármilyen csalétek megfelelő, ami az adott helyszínen bevált, de mi a következőket javasoljuk:

- Földimogyoró, dió
- Kutya/macskatáp
- Bonbon, csokoládé darabka
- Vaníliás cukor
- Mogyorókrém/mogyoróvaj

Származási hely: Hollandia

Forgalmazó: Csapdashop.hu → Trapshop Kft., 8797 Batyk, Fő utca 34.; iroda@csapdashop.hu

